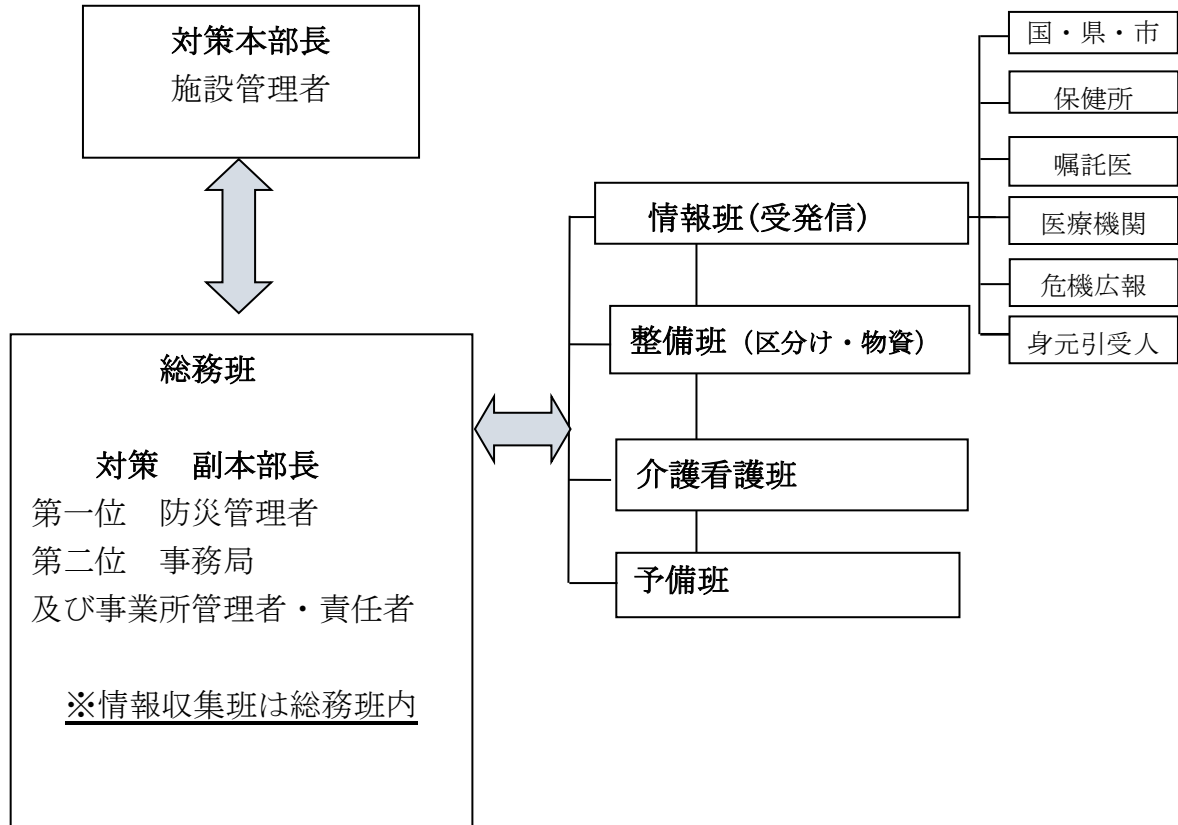


社会福祉法人海光会  
感染症危機管理対策本部体制



感染症危機管理対策本部 活動要領

担当区分	任務内容
本部長	<ol style="list-style-type: none"> <li>1 全体の総指揮</li> <li>2 事業継続に関わる重要な意思決定</li> </ol>
総務班 副本部長	<ol style="list-style-type: none"> <li>1 予防及び発生に伴う経営資源管理(ヒト・モノ・カネ・ジョウホウ・ジカン)</li> <li>2 各班のコントロール、適宜指示出し</li> <li>3 本部長の補佐、本部長に事故あるとき又は不在時の職務代行</li> </ol>
情報班 (受発信)	<ul style="list-style-type: none"> <li>○ 施設内状況確認と記録               <ol style="list-style-type: none"> <li>1 従業者、利用者 の心身状況</li> <li>2 1 の同居人の心身状況</li> <li>3 不調者への対応履歴</li> </ol> </li> <li>○ 施設外状況の把握と記録               <ol style="list-style-type: none"> <li>1 世界、国、県、市別 信頼できる媒体から日毎情報収集</li> <li>2 ステークホルダーへの報告・連絡・相談</li> <li>3 外部広報(対策、発生後、終息)</li> </ol> </li> </ul>
整備班 (区分け・物資)	<ol style="list-style-type: none"> <li>1 レッド・イエロー・グリーンゾーンの区分け準備(保健所指導の下)</li> <li>2 随時変更時の什器等入替え</li> <li>3 必要な物品等の環境整備</li> </ol>
介護看護班	<ol style="list-style-type: none"> <li>1 上記、各種班と連携しながらレッド・グリーン者対応</li> <li>2 トリアージ(優先者)の調整</li> <li>3 汚染物の廃棄</li> </ol>
予備班	<ol style="list-style-type: none"> <li>1 各班のマンパワーサポート (他職種、他事業所職員)</li> </ol>

危機管理対策本部 在り方整理表

2020年7月時点

施設運営に大きな影響を与える有事発生を本部長（事故等あるときは副本部長）が判断した場合

情報に即した判断と行動が並走するには？  
「できる」状態にするべく訓練を行う

STEP 1		STEP 2		STEP 3					
役割の理解		情報伝達		判断					
理解した上で説明 ができるか	立ち上げ 具体的ポイント	班は何をコントロールする役目 なのか	情報班 【収集すべき情報】	他の班 【報告すべき情報】	緊急・重要な情報とは 何か。	オクレンジャーを使う タイミング 【啓発予告】	オクレンジャーを使う タイミング 【疑い・発生時等】		
	<p>ステージ3（地域感染期）が 確定になった時点・・・静岡県 内で接触歴が疫学調査で追え なくなつた事例が生じた状態 または 東部エリアで罹患</p>	<p>□総務班 ・経営資源管理と事前対策、本部長へ のホウレンソウ □情報班 ・情報収集し、受信・発信と記録 □整備班 ・備品管理、必要物品の準備・配置 □介護看護班 ・要介助者への日常の介助（食事・排 泄・保清）</p>	<p>□施設外 ・県・市内の情報収集 ・総務班へ報告 □施設内施設 ・各フロアの状況確認 ・情報を集約し外部広報 ・総務班へ報告</p>	<p>□施設外 ・モノの流通状況 □施設内 ・ソーニング状況 ・必要物品の在庫</p>	<p>・いつどこで感染が発生した のか。 ・対応の必要があるのか ・職員に伝える必要があるの か ・地域状況の確認 ・施設内と施設外の情報</p>	<p>・静岡県レベル段階変 更（上がった場合） ・職員の体調不良者発生 ・本部長の指示や安全が 脅かされる緊急性がある とき</p>	<p>①PCR検査（該当事業所全 員、他事業所は管理責任者 まで） ②結果・・・陰性（①に 同じ） ③結果・・・陽性（全員）</p>		
	<p>発生による被害およびクライフ ライン停止発生時</p>	<p>□総務班 ・経営資源管理と事前対策、本部長へ のホウレンソウ □情報班 ・人命安全、建物被害確認と情報収 集・発信・発信と記録 □誘導・復旧班 ・要援護者等の避難誘導及び各フロア の整備 □救護安全衛生班 □物資調達班 □介護班</p>	<p>□施設外 ・テレビ、サイボスレイ ダー等確認し情報を事前収 集し総務班へ報告 □施設内 ・避難準備状況 ・雨漏り状況</p>	<p>□施設外 ・周辺状況 □施設内 ・垂直避難準備状況 ・水道光熱の状況 ・雨漏り状況</p>	<p>・災害が発生する可能性があ るのか ・被害があるのか ・垂直避難はいつするのか ・施設外の状況</p>	<p>①気象庁による警戒レベ ル発出 ②熱海市による避難3動 告 ・①②をもとに発生前の 注意喚起</p>	<p>・施設どこかに被害が発 生した ・職員の安全確認 ・自宅の被害状況</p>		
地震 被害暴力		<p>□従業員・入居者の安全確認 □建物設備の損傷程度</p>			※自動配信（発声予告、安全確認）				